

■ 技术参数

- | | |
|--------------------|-----------------------------|
| 1. 量程: | 50-3000 毫米 |
| 2. 准确度: | $\pm 5 \mu\text{m}$ |
| 3. 测量速度: | 2 米/秒 |
| 4. 移动力矩: | $\leq 5\text{N}$ |
| 5. 信号输出: | TTL 方波 |
| 6. 工作电压: | $5\text{V} \pm 5\%$ |
| 7. 振动 (55-2000Hz): | ≤ 100 米/秒 ² |
| 8. 工作温度: | 0-50 ^o c |
| 9. 防护等级: | IP53 (遵守安装手册要求) |

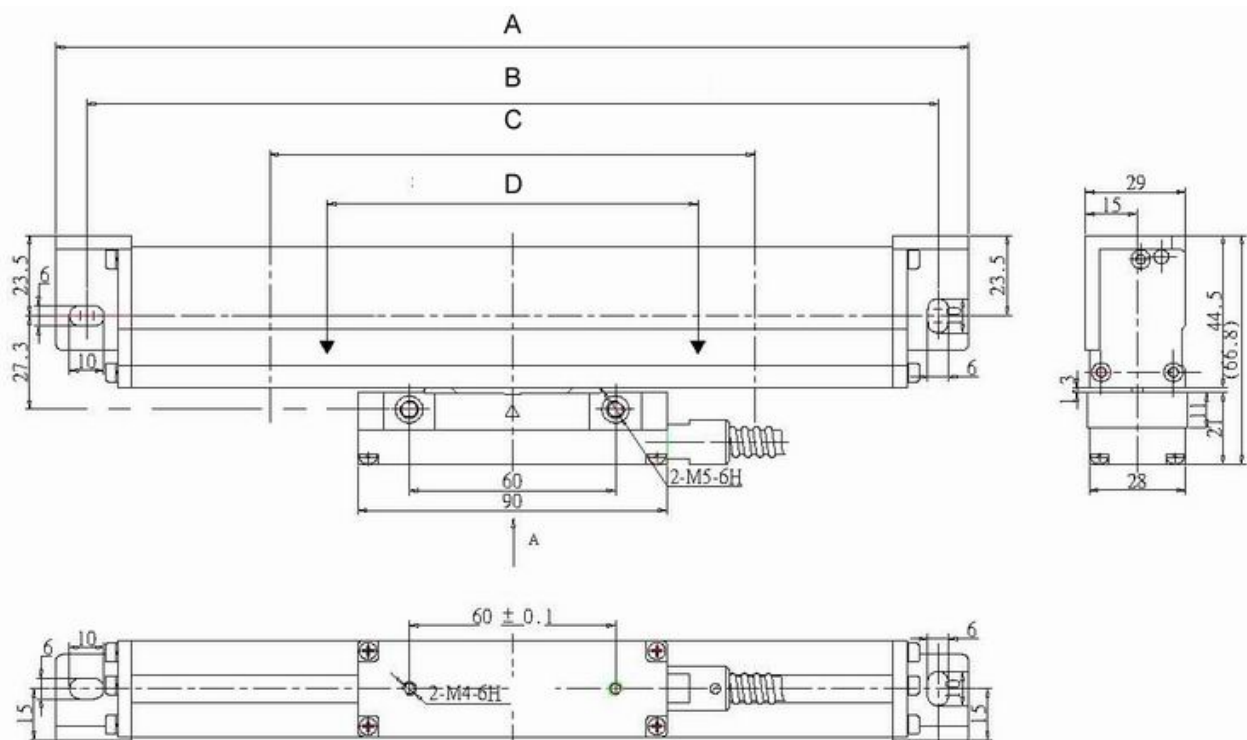


■ 应用范围及附件

本光栅行程传感器用于与 F381 等压装仪表配套使用于装配压机等需要检测行程的场合。

附件: 零件包、防尘罩、ZH-1 转换器 (标准导轨式安装)

■ 传感器尺寸 单位: 毫米 (mm)



	量程小于 900 毫米	量程大于 900 毫米
A (尺身总长)	量程+154 毫米	量程+174 毫米
B (安装孔距)	量程+136 毫米	量程+156 毫米
C (最大行程)	量程+30 毫米	量程+50 毫米
D (有效量程)	50 - 3000 毫米	